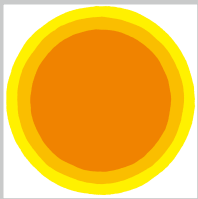


# みやざきひなたビジョンのご案内

新宿みやざき館KONNEデジタルサイネージ広告

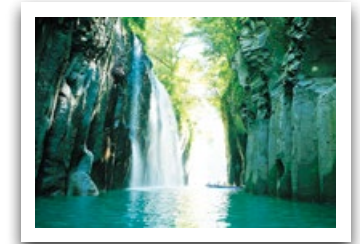
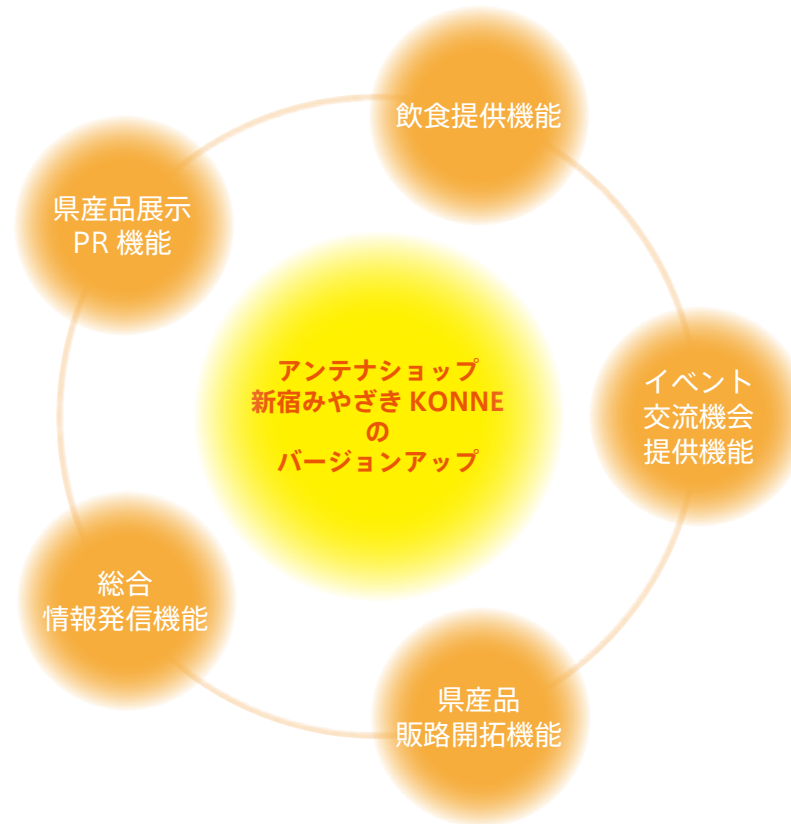
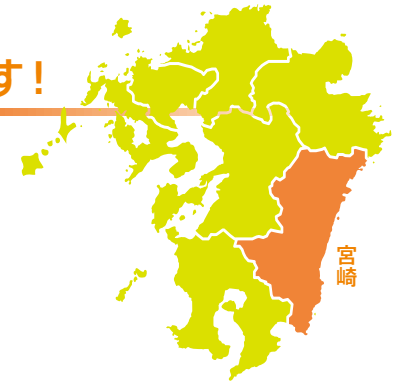


日本の  
ひなた  
宮崎県

## 新宿みやざき館KONNEは「ひなた宮崎」の魅力の総合情報発信拠点です！

### 2018年4月28日全面リニューアルオープン！

新宿みやざき館KONNEは1998年3月に東京・新宿サザンテラスに誕生しました。以来20年間、首都圏において宮崎県産品の販売拠点として成果を上げてきました。今回のリニューアルを機に、情報通信技術（ICT）の活用や催事・イベントを通じて、首都圏の消費者や企業、メディアが宮崎を体感・交流する拠点に生まれ変わります。



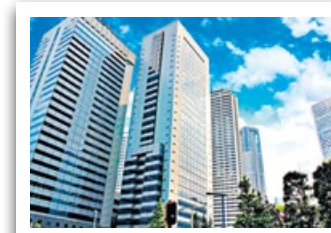
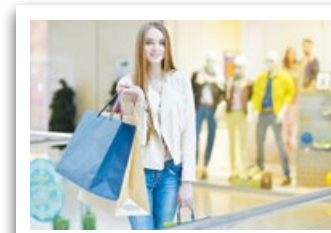
★POINT★

宮崎県は  
食と観光資源が豊富

# 新宿みやざき館KONNEは、日本有数の活力ある街に立地しています！

## JR新宿駅南口徒歩2分

2020年の東京オリンピック・パラリンピックを目前にして、東京は世界からの注目度が上昇しています。その東京で今最も熱い街の一つが新宿。大型施設が続々と開業することにより再開発が進展し、ますます人の往来が増えているエリアです。



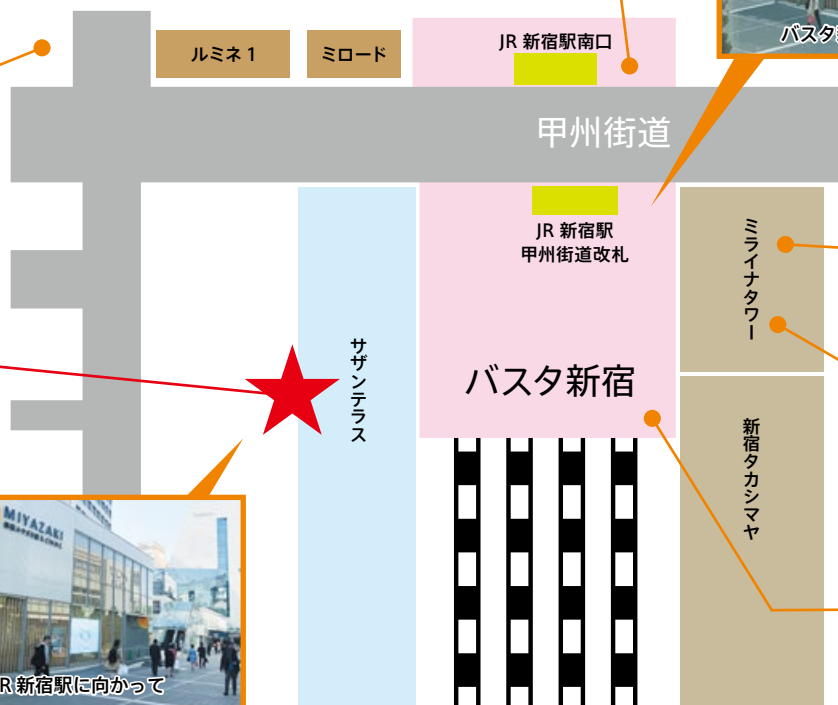
一日の平均乗降者数が約**330万人**にも上る新宿駅  
JR、京王電鉄、小田急電鉄、東京メトロ、東京都  
交通局が乗り入れる巨大ターミナル



周辺には百貨店や量販店などの商業施設がひしめき合うだけでなく、新宿都庁をはじめ高層オフィスビルが立ち並ぶ

### 新宿みやざき館 KONNE

★POINT★  
同一エリア内での競合  
アンテナショップの不在



ショップの数が約100店舗あるNEWoMan。上質で本物を知る大人の女性が他にないものを求めて訪れる

商業施設、文化施設、オフィスから成る32階建てのミライナタワー。NEWoManは低層階にある

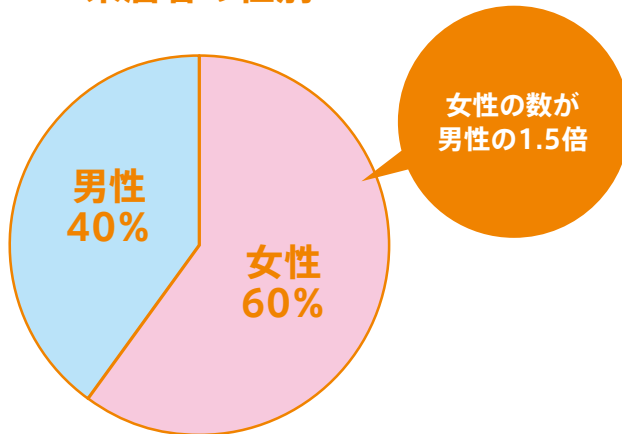
東京都を含めた39都府県からの発着があり一日平均約**3万人**が利用する、日本最大級の高速バスターミルのバスタ新宿

## 新宿みやざき館KONNEデジタルサイネージで訴求可能なターゲット

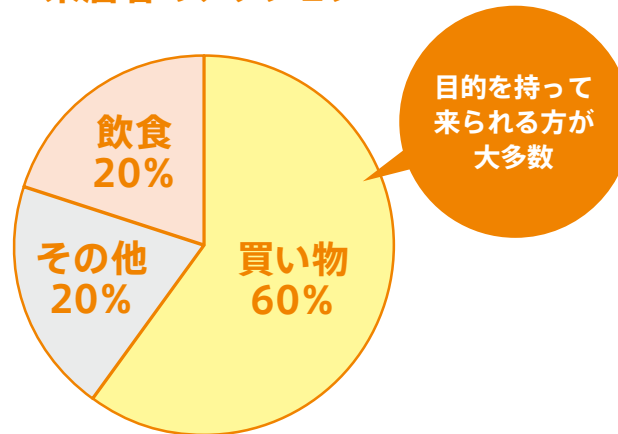
### 地方産品や食に関心があり、明確な目的を持って行動する

新宿みやざき館 KONNEのある新宿サザンテラスは、通勤、通学、食事、ショッピングなどさまざまな目的で新宿駅を利用する人が徒歩で移動するエリアです。また新宿みやざき館 KONNE に関して「行ってよかったアンテナショップランキング」第3位（レッツエンジョイ東京 平成26年3月）という調査結果があることから、元々来店の意志があった人が多いとも考えられます。

#### 来店者の性別



#### 来店者のアクション



#### 来店者の傾向

(平成28年6月アンケートによる)

スイーツ、生菓子、野菜、果物、精肉、郷土料理などに宮崎らしさを期待して来店される



宮崎産の食材の料理体験、自然・歴史・文化とのふれあい、生産者との交流などを求めている

#### デジタルサイネージのターゲット①

20~40代の女性を中心に、サラリーマン、外国人あるいは日本人観光客など地方産品・食への興味・関心が高い層



#### デジタルサイネージのターゲット②

食事、ショッピング、通勤、通学、旅行などで新宿駅を利用する人



## デジタルサイネージの新宿みやざき館KONNEへの設置イメージ

### 建物外観と調和したデザインが特長の透過型LEDディスプレイで放映します

大変人通りの多い新宿サザンテラスに面していますので、不特定多数の人に向けての発信が可能です。特に通勤通学の人であれば朝夕と1日2回、そして1週間毎日放映が続くためリーチ率が高まります。

#### デジタルサイネージとは？

屋外・店頭・公共空間・交通機関などさまざまな場所で、ディスプレイなどの機器を使って情報を発信するシステムを総称して「デジタルサイネージ」と呼びます。いわば映像による電子看板、掲示板のようなものです。

#### LEDヴィジョン

W 2,880mm × H 1,792mm



#### 2F

宮崎産の食材や郷土料理を提供するレストラン

宮崎 郷土

くわ  
んね

Quanne

#### 1F

アンテナショップ  
イベントスペース  
観光案内  
テイクアウトカウンター

リニューアルした新宿みやざき館 KONNE は、ひなた、太陽、自然、神話など宮崎のイメージを感じさせる、温かく居心地の良いデザインです。

## 販売概要

動画・静止画	放映回数		販売枠	仕様	広告料金	放映回数		販売枠	仕様	広告料金
	動画・静止画	約 190回/1日	1日	15秒	15秒	60,000	約1,330回/1週間 ※15秒の場合	1週間 (提出開始は、毎月月曜)	15秒	15秒
30秒					90,000	30秒				150,000
約 380回/2日		2日	15秒	15秒	70,000	約2,660回/2週間 ※15秒の場合	2週間 (提出開始は、毎月月曜)	15秒	15秒	216,000
				30秒	100,000				30秒	270,000
約 570回/3日		3日	15秒	15秒	80,000	約5,700回/1ヶ月 ※15秒の場合	1ヶ月 (提出開始は、毎月1日)	15秒	15秒	360,000
				30秒	110,000				30秒	450,000
約 760回/4日		4日	15秒	15秒	90,000	約11,400回/2ヶ月 ※15秒の場合	2ヶ月 (提出開始は、毎月1日)	15秒	15秒	648,000
				30秒	120,000				30秒	810,000
約 950回/5日		5日	15秒	15秒	100,000	約34,200回/6ヶ月 ※15秒の場合	6ヶ月 (提出開始は、毎月1日)	15秒	15秒	1,728,000
				30秒	130,000				30秒	2,160,000
約 1140回/6日		6日	15秒	15秒	110,000	約68,400回/12ヶ月 ※15秒の場合	12ヶ月 (提出開始は、毎月1日)	15秒	15秒	3,024,000
				30秒	140,000				30秒	3,780,000

..... ご注文を頂いてから放映までの流れ .....



### 留意事項

- 各月の1日掲出(1週間単位の場合は毎週月曜)のため、入稿締切は1日から「5営業日前15時」を基本とします。※1
- 特殊な放映パターンをご希望の場合は、別途お問い合わせください。(料金については事前にお問い合わせください。)
- 仮押さえ期間は5営業日となります。

- 素材が無い場合や、一部修正が必要な際は弊社で制作いたします。
- お申込みの際はお申込書をご記入頂きます。
- 入稿前に意匠審査をお受け頂きます。
- 価格は放映料(消費税別途。単位:円)のみで制作料金は含まれておりません。
- お申込み後でもデータの差替えは可能です。(要別途費用)

## 放映内容

### 画面仕様

サイズ	約133インチ・横型
入力可能映像ソース	静止画・動画
画面寸法・実寸	W 2,880mm × H 1,792mm
表示画素構成	W 576 × H 256 画素
表示パネル種類	LED
表示色	フルカラー
音響装置	なし
表示可能なコンテンツ	「.wmv」「.mp4」「.jpeg」「.jpg」「.bmp」
発光素子	SMD (3 in 1) 高輝度フルカラーLED方式
透過率	62%
視認角度	H : 160度、V : 160度 (正面輝度半減値)

### タイムスケジュール

広告枠①	宮崎県PR枠	広告枠②	宮崎県PR枠	広告枠③	宮崎県PR枠	広告枠④	宮崎県PR枠	広告枠⑤	宮崎県PR枠	広告枠⑥	宮崎県PR枠	広告枠⑦	宮崎県PR枠	広告枠⑧	宮崎県PR枠	広告枠⑨	宮崎県PR枠	広告枠⑩	宮崎県PR枠
15	15	15	15	15	15	15	15	15	15	15	15	15	15	15	15	15	15	15	15
1ロール5分 (300秒)																			

### 通常放映

- 通常放映は、同一意匠による一斉放映となります。
- 1枠の放映時間内において、静止画による同一意匠一斉放映の意匠差替えを希望される場合、3意匠まで対応可能です。  
(例. 放映時間 : 15秒 = 5秒・5秒・5秒)
- 1枠内の意匠間の切り替えは、フェード(場面転換)となります。

## 入稿素材

### 『静止画』納品データ仕様

ファイル形式	JPEG (色形式: RGB カラー形式) (形式オプション: ベースライン)
意匠サイズ	W1,080×H1,920ピクセル (9:16素材)
容量	1素材につき1MB 程度前後
ファイル名称	会社名_入稿日.jpg 例: KP_20180401.jpg 等
納品方法	CD-ROM、または弊社担当者までメール

### 『動画』納品データ仕様

ファイル形式	◆フォーマット / WMV9 (Windows Media Video 9形式) ※Windows Media Playerで再生可能な形式 ◆納品素材解像度 / W1,080×H1,920ピクセル (9:16素材) 【KONNE屋内液晶モニターで放映可能性有】 ◆ビットレート / 10Mbps~20Mbps 程度 ◆フレームレート / 30fps ◆エンコード方式 / H.264
ファイル名称	会社名_入稿日.wmv 例: KP_20180401.wmv 等
納品方法	フォーマットWMV9で記録したメディア (CD-R等) または弊社担当者までメール

※ 放映素材に不備があった場合は、お受けできませんので、納品前に再度確認をお願いします。

※ 入稿時に「放映指示書」のご提出をお願いします。